

选课流程

1. 适用对象：在校全日制本科学生

2. 文件依据：《上海财经大学本科学生选课暂行办法》

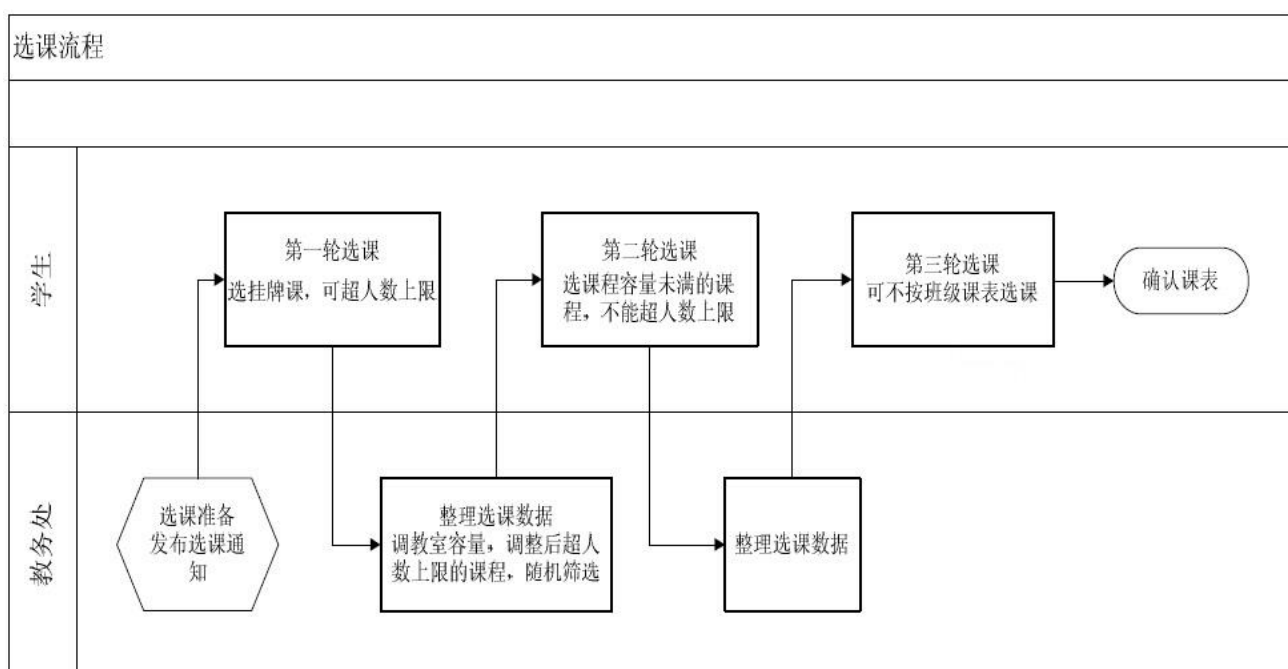
3. 注意事项

(1) 选课时间：选课分三个阶段，第一阶段一般从每学期第 15 教学周开始，第三阶段一般在新学期第 1 教学周后结束

(2) 选课信息：可在教学管理系统查询

(3) 退换课：选课系统关闭后不得退选和改选，必须参加考试

4. 流程



5. 如有疑问请至教务管理科（105 室）咨询。